

BOERENPROTESTEN LEGE SCHAPPEN?



31%

Van de bezochte winkels ($n=100$) heeft een **out-of-stock probleem** dat waarschijnlijk te maken heeft met de boerenprotesten bij distributiecentra.

JUMBO

Werd op **4 juli** het hardst getroffen door de protesten bij de distributiecentra. Vomar komt het beste uit het onderzoek, en Albert Heijn lijkt vooral geraakt in **zuivel**.

Zwaarst geraakte categorieën:

- Zuivel: **33,7%** out-of-stock
- Groente: **30,5%** out-of-stock
- Fruit: **29,5%** out-of-stock



Op locaties waar weinig voorraad was werd ook gehamsterd.



BOERENPROTESTEN LEGE SCHAPPEN?

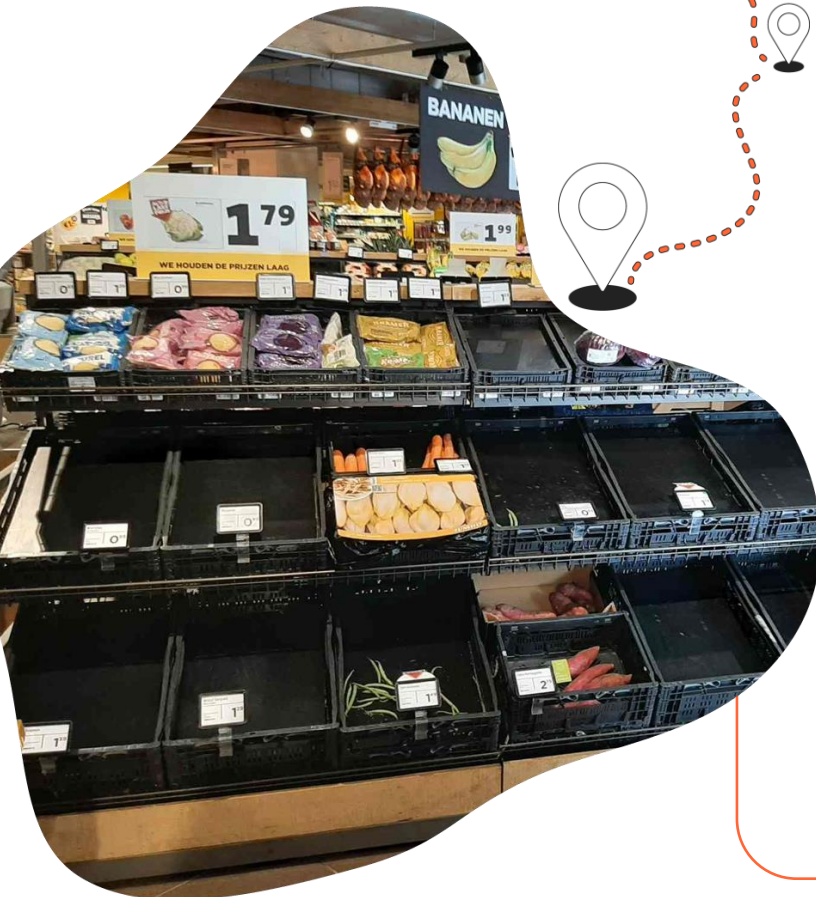
QUOTES..

Filiaalmanager #1:

“Bevoorrading is een probleem: vandaag lukt nog wel, maar je ziet al dat er vooral bij het zuivel lege plekken ontstaan. Na morgen is dit voor de klant nog zichtbaarder.”



→ FOTO'S GEMAAKT DOOR
ROAMLER AUDITORS



Filiaalmanager #2:

“Ze blokkeren nog steeds de invoer. Dat betekent dat wij morgen ook geen invoer hebben en dus lopen onze kosten hoog op!”

Meer info over dit onderzoek:
benjamin.wessels@roamler.com

Meer info over Roamler:
www.roamler.com
[+31 20 82 025 80](tel:+31208202580)

